

LEVEL

0

Web  
Tadoku  
Books



はないろ  
花と色

さく さくたななえ  
作：作田奈苗



朗読音声のダウンロード  
Audio download

## ★よまえ 読む前に Before you read

### 《多読の読み方》

多読とは、とてもやさしい本から楽しくたくさん読んで日本語を身につけていく方法です。

次の4つのルールを守って楽しく読みましょう。

1. やさしいレベルから読む
2. 辞書を引かないで読む
3. わからないところは、とばして読む
4. 進まなくなったら、他の本を読む



### 《How to do Tadoku》

Tadoku recommends that everyone should start with very easy books and enjoy a lot of them following the 'Four Golden Rules' below.

1. Start from scratch.
2. Don't use a dictionary.
3. Skip over difficult words, phrases and passages.
4. When the going gets tough, quit the book and pick up another.





あか  
赤い！

これは「ひがんばんな」です。



さいたまけん  
埼玉県ときがわ町 (上)

まち  
うえ

さいたまけんおがわまちきんちやくだ  
埼玉県小川町巾着田 (下)

これは「チューリップ」です。



これも<sup>あか</sup>赤いです。

かながわけんよこすかし 神奈川横須賀市  
はなくに くりはま花の国 (上)  
とうきょうとたちかわし あきしまし しょうわきねんこうえん した  
東京都立川市・昭島市 昭和記念公園 (下)





これは花ではありません。  
はな

「かえで」の葉です。  
は

秋は赤いです。夏は緑です。  
あき あか なつ みどり



さいたまけんにいざし へいりんじ ひだり  
 埼玉県新座市 平林寺 (左)



とうきょうとぶんきょうく りくぎえん うえ  
 東京都文京区 六義園 (上)  
 とうきょうとたちかわし あきしまし しょうわきねんこうえん みぎ  
 東京都立川市・昭島市 昭和記念公園 (右)



「ひまわり」です。  
きいろ なつ はな  
黄色いです。夏の花です。



とうきょう と たちかわ し あきしま し しょうわきねんこうえん  
東京 都立川市・昭島市 昭和記念公園





はな きいろ  
この花も黄色いです。

「なのはな」です。

はる はな  
春の花です。

かながわけんなかぐん あづまやまこうえん うえ  
神奈川県中郡 吾妻山公園 (上)  
さいたまけん ひきぐん むさしきゅうりょうしんりんこうえん した  
埼玉県比企郡 武蔵丘陵 森林公園 (下)



みどりは 緑の葉ときれいな水。  
みず

ちよつと休みましよう。  
やす



さいたまけん  
埼玉県ときがわ町 (上)

とうきょうとたちかわし  
東京都立川市・昭島市

しょうわきねんこうえん  
昭和記念公園 (下)





しろ はな  
白い花です。

これは「ゆり」です。

はな なか すこ きいろ  
花の中は少し黄色いです。



さいたまけん ひ きぐん むさし きゅうりょう しんりんこうえん  
埼玉県比企郡 武蔵丘陵 森林公園

あお はな  
青い花、「あじさい」です。



ぴんく あお しろ  
ピンク、青、白のあじさいがあります。



かながわけんかまくらし  
神奈川県鎌倉市

とうけいじ うえ  
東慶寺 (上)



じょうじゆいん ひだり  
成就院 (左)

えの でんえんせん みぎ  
江ノ電沿線 (右)





はな かーてん なまえ  
花のカーテンです。名前は「ふじ」です。  
いろ むらさき  
この色は紫です。

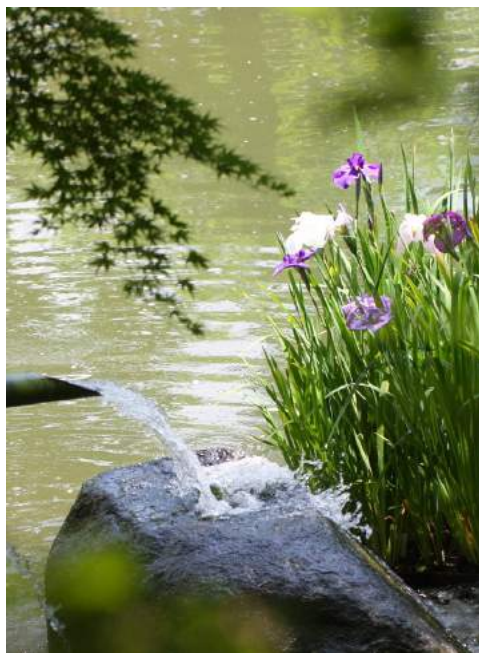


ぐんまけんあしかがし ふらわーぱーく  
群馬県足利市 あしかがフラワーパーク



むらさき  
これも紫です。  
みず なか はな  
水の中の花です。  
なまえ  
名前は「はなしょうぶ」  
です。

しろ  
白いもあります。



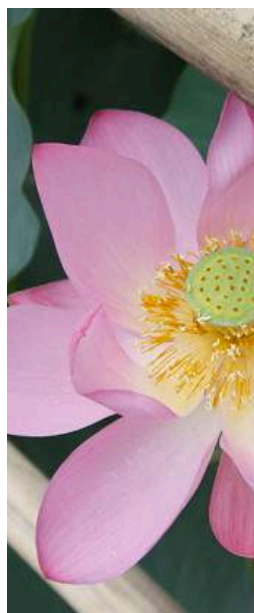
かながわけんかまくらし  
神奈川県鎌倉市

はせでら うえ  
長谷寺 (上)

とうきょう とたちかわし  
東京都立川市・昭島市

しょうわきねんこうえん した  
昭和記念公園 (下)

みず なか はな  
これも水の中の花です。「はす」です。  
いろ ぴん く  
色はピンクです。



さいたまけんぎょうだし こだいはす さと  
埼玉県行田市 古代蓮の里





「さくら」の花<sup>はな</sup>です。

花<sup>はな</sup>の色<sup>いろ</sup>は  
ぴんく  
ピンクです。



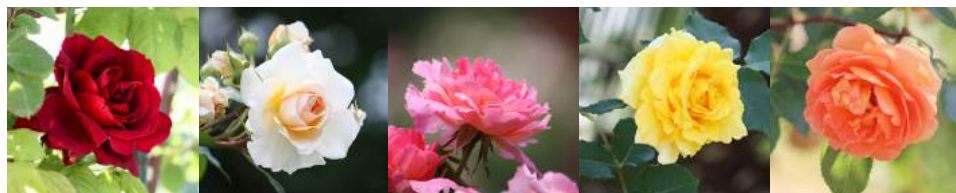
とうきょう とたちかわし あぎしまし しょうわきねんこうえん  
東京 都立川市・昭島市 昭和記念公園



「ばら」の公園です。  
こうえん



あか しろ ぴんく きいろ おれんじ、  
赤、白、ピンク、黄色、オレンジ、  
…いろいろな色のばらがあります。



ちばけんやちよし けいせいばらえん  
千葉県八千代市 京成バラ園

はな いろ  
花と色

2018年1月16日 発行

しゃしん げんま ち え こ  
写真：弦間智恵子

ぶん さく た な な え  
文：作田奈苗

かんしゅう た げんご たく  
監修：NPO多言語多読







NPO多言語多読

tadoku.org



この作品はクリエイティブ・コモンズ表示-非営利-改変禁止4.0国際ライセンスの下に提供されています。

This book is licensed under CC BY-NC-ND 4.0

<https://creativecommons.org/licenses/by-nc-nd/4.0/>